

VEDLEGG 4 ILLUSTRASJONER

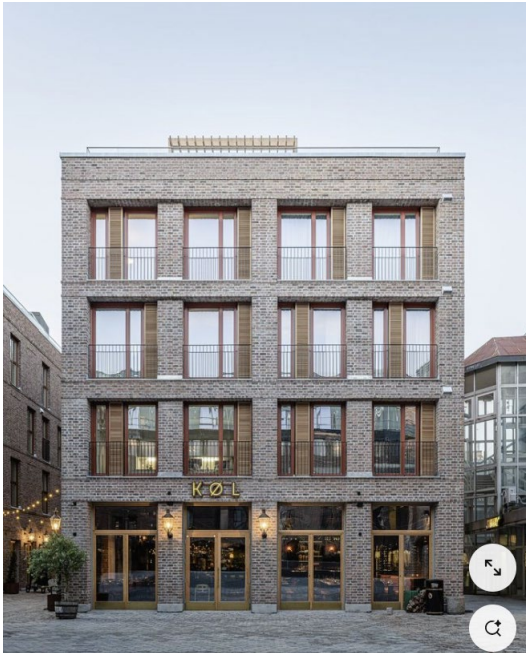
Ugla Nærsenter



Eksisterende situasjon



Målsetting



Ønsket løsning

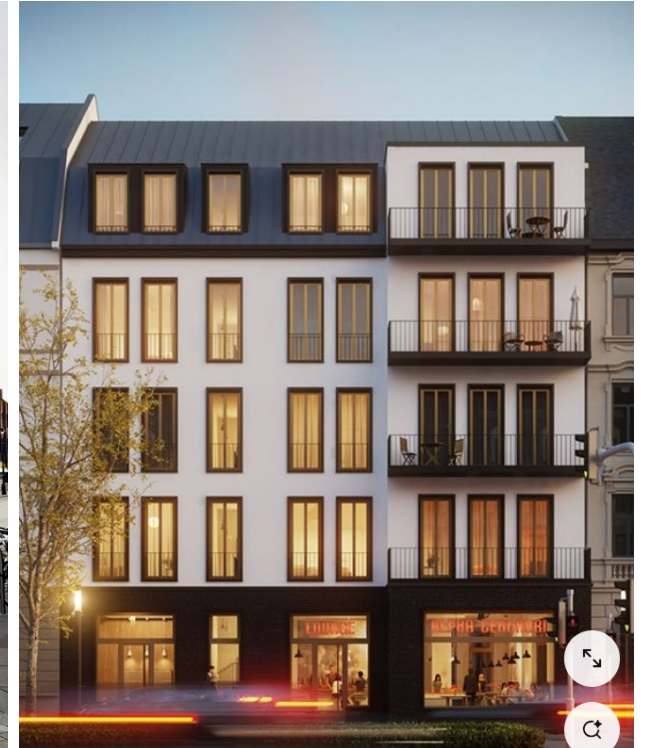
- Integrere næringsetasjen med overstående bygg
- Boligene skal ikke ligge på toppen som et topplokk, adskilt og separert fra bakkeplan uten kontakt med omgivelsene.
- Skape variasjon i bebyggelsesstruktur
- Menneskets opplevelse fra gateplan

Ikke ønsket løsning

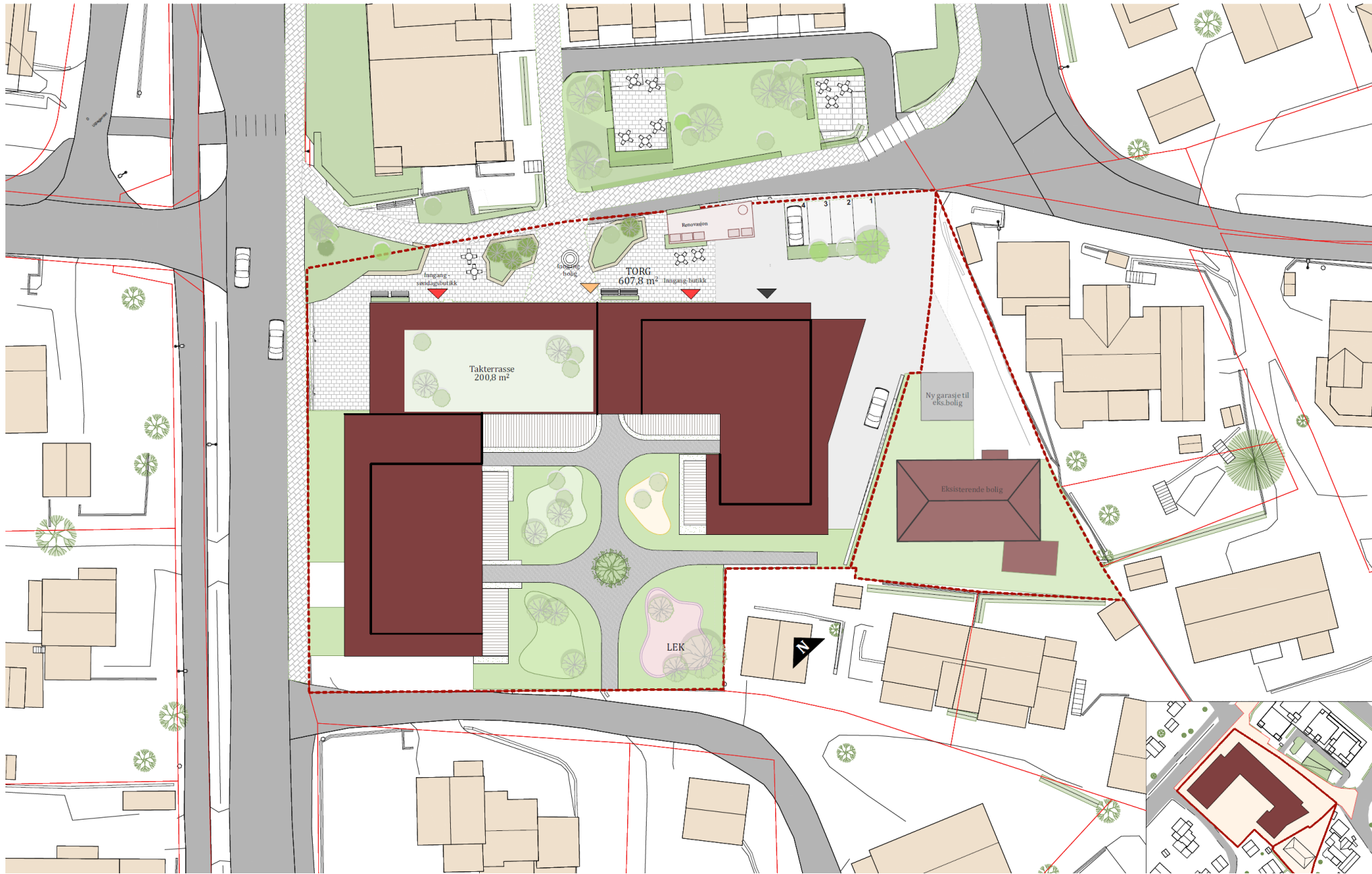
- Todelt bygningsvolum – næring og bolig atskilt
- Lukkede fasader på gateplan
- Bebyggelsen har en tydelig bakside

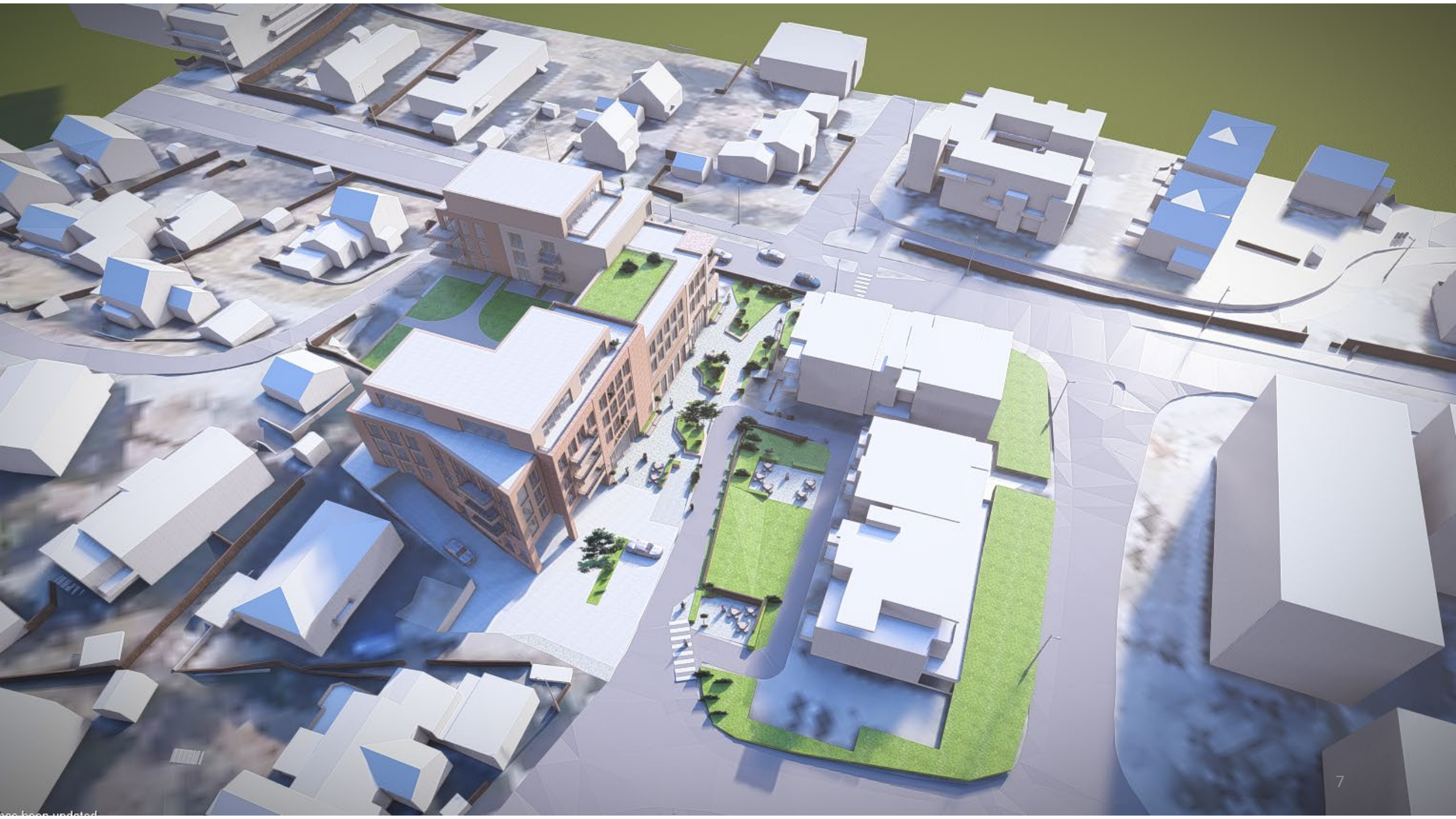
1.etg - KPA og egne mål

- d. Bebyggelsens første etasje ut mot sentrale offentlig gater og byrom skal fortrinnsvis inneholde utadrettet virksomhet, eventuelt innendørs fellesareal og kantiner.
- e. Første etasje i nye bygg skal ikke inneholde boenheter ut mot sentrale offentlige gater, gangveger og byrom. Første etasje i eksisterende bygg skal ikke brukes til boenheter.
- c. Arealene i etasje på gateplan skal være fleksible for ulike typer virksomheter og enhetsinndeling. Takhøyde skal være minimum 4,5 meter brutto.
- d. Mot torg og sentrale gaterom/strøk skal fasader i første etasje ha et åpent uttrykk og en stor andel vinduer, samt dører med direkte adkomst fra gateplan. Vinduer skal ikke dekkes med folie eller lignende.









Fra Granlivegen



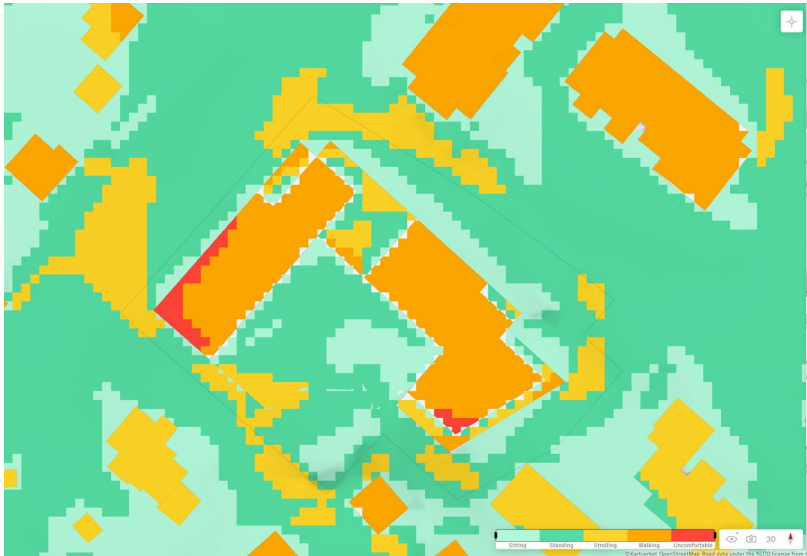




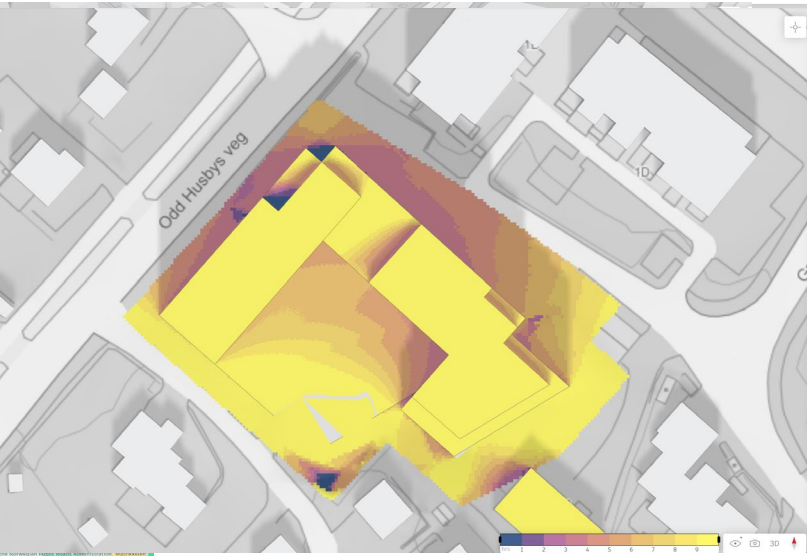


BUNNPRIS

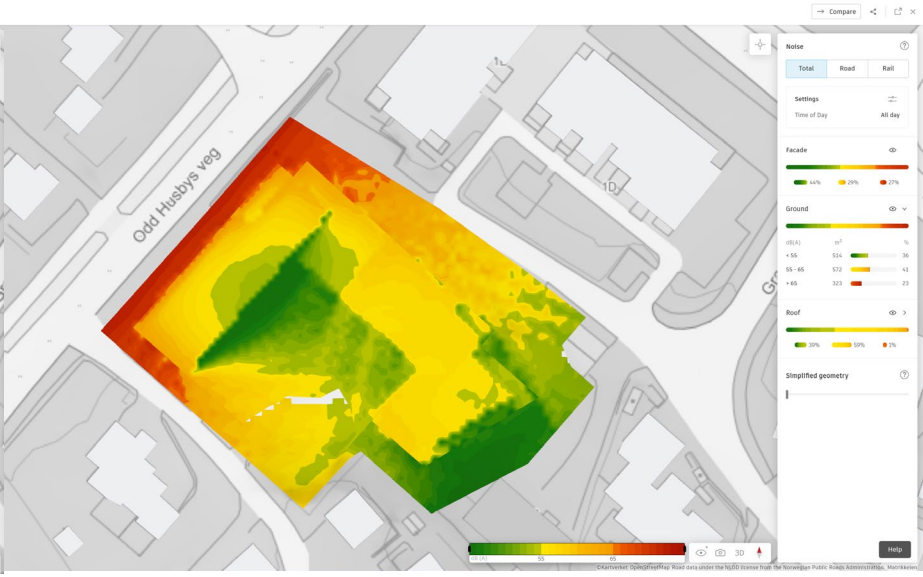
BUNNPRIS



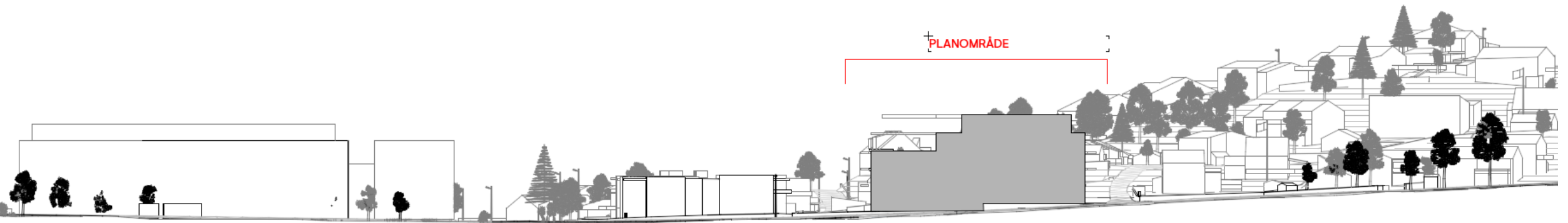
VIND



SOL



STØY



Terrengsnitt - Odd husbys vei



21mars kl 12



21mars kl 13



21mars kl 14

Vårjevndøgn



Midtsommer

23juni kl18

1:1000